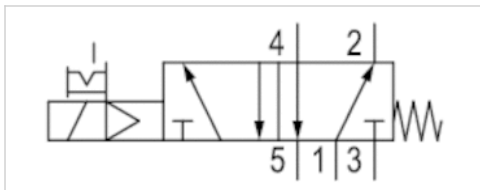






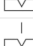







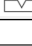

## 5/2-Wegeventil, Serie 589

- Qn = 520-600 l/min
- Rohranschluss
- Druckluftanschluss Ausgang : Ø6x1, Ø 8x1
- Elektrischer Anschluss : Stecker, ISO 15217, Form C
- Einzelventil
- Handhilfsbetätigung : rastend
- Vorsteuerung : intern



Bauart	Sitzventil
Betätigung	elektrisch
Vorsteuerung	intern
Dichtprinzip	weich dichtend
Betriebsdruck min./max.	3 ... 8 bar
Umgebungstemperatur min./max.	-15 ... 50 °C
Mediumtemperatur min./max.	-15 ... 50 °C
Medium	Druckluft
Max. Partikelgröße	5 µm
Ölgehalt der Druckluft	0 ... 1 mg/m <sup>3</sup>
Nenndurchfluss Qn	Siehe Tabelle unten
Schutzart, mit Anschluss	IP65
Verpolungsschutz	verpolungssicher
Einschaltdauer	100 %
typ. Einschaltzeit	27 ms
typ. Ausschaltzeit	28 ms
Gewicht	0,133 kg

### Technische Daten

Materialnummer	HHB	Druckluftanschluss	Druckluftanschluss	Druckluftanschluss	Betriebsspannung	Betriebsspannung
		Eingang	Ausgang	Entlüftung	DC	AC 50 Hz
5894700210		Ø6x1	Ø6x1	Ø 8x1	12 V	-
5894700220		Ø6x1	Ø6x1	Ø 8x1	24 V	-
5894700620		Ø6x1	Ø6x1	Ø 8x1	24 V	-
5894705220		Ø6x1	Ø6x1	Ø 8x1	-	24 V
5894705270		Ø6x1	Ø6x1	Ø 8x1	-	110 V
5894705280		Ø6x1	Ø6x1	Ø 8x1	-	230 V
5894705680		Ø6x1	Ø6x1	Ø 8x1	-	230 V
5894900210		Ø 8x1	Ø 8x1	Ø 8x1	12 V	-
5894900220		Ø 8x1	Ø 8x1	Ø 8x1	24 V	-
5894900620		Ø 8x1	Ø 8x1	Ø 8x1	24 V	-
5894905220		Ø 8x1	Ø 8x1	Ø 8x1	-	24 V
5894905270		Ø 8x1	Ø 8x1	Ø 8x1	-	110 V
5894905280		Ø 8x1	Ø 8x1	Ø 8x1	-	230 V
5894905680		Ø 8x1	Ø 8x1	Ø 8x1	-	230 V

Materialnummer	Betriebsspannung	Spannungstoleranz	Spannungstoleranz	Leistungsaufnahme	Halteleistung	Halteleistung
	AC 60 Hz	DC	AC 60 Hz	DC	AC 50 Hz	AC 60 Hz
5894700210	-	-10% / +10%	-	1,6 W	-	-

Materialnummer	Betriebsspannung	Spannungstoleranz	Spannungstoleranz	Leistungsaufnahme	Halteleistung	Halteleistung
	AC 60 Hz	DC	AC 60 Hz	DC	AC 50 Hz	AC 60 Hz
5894700220	-	-10% / +10%	-	1,6 W	-	-
5894700620	-	-10% / +10%	-	1,7 W	-	-
5894705220	24 V	-	-10% / +15%	-	2,2 VA	1,8 VA
5894705270	110 V	-	-10% / +15%	-	3 VA	2,4 VA
5894705280	230 V	-	-10% / +15%	-	2,3 VA	2 VA
5894705680	230 V	-	-10% / +15%	-	2,5 VA	2,2 VA
5894900210	-	-10% / +10%	-	1,6 W	-	-
5894900220	-	-10% / +10%	-	1,6 W	-	-
5894900620	-	-10% / +10%	-	1,7 W	-	-
5894905220	24 V	-	-10% / +15%	-	2,2 VA	1,8 VA
5894905270	110 V	-	-10% / +15%	-	3 VA	2,4 VA
5894905280	230 V	-	-10% / +15%	-	2,3 VA	2 VA
5894905680	230 V	-	-10% / +15%	-	2,5 VA	2,2 VA

Materialnummer	Einschaltleistung	Einschaltleistung	Nenndurchfluss Qn	Statusanzeige LED	
	AC 50 Hz	AC 60 Hz			
5894700210	-	-	520 l/min	-	-
5894700220	-	-	520 l/min	-	-
5894700620	-	-	520 l/min	Rot	1)
5894705220	3 VA	2,6 VA	520 l/min	-	-
5894705270	4,2 VA	3,4 VA	520 l/min	-	-
5894705280	3,2 VA	2,8 VA	520 l/min	-	-
5894705680	3,4 VA	3 VA	520 l/min	Rot	-
5894900210	-	-	600 l/min	-	-
5894900220	-	-	600 l/min	-	-
5894900620	-	-	600 l/min	Rot	1)
5894905220	3 VA	2,6 VA	600 l/min	-	-
5894905270	4,2 VA	3,4 VA	600 l/min	-	-
5894905280	3,2 VA	2,8 VA	600 l/min	-	-
5894905680	3,4 VA	3 VA	600 l/min	Rot	-

Nenndurchfluss Qn bei 6 bar und  $\Delta p = 1$  bar, HHB = Handhilfsbetätigung

1) Mit LED und Schutzdiode für Spannungsspitzenabbau in der Magnetspule, verpolungssicher

## Technische Informationen

Der min. Steuerdruck darf nicht unterschritten werden, da es sonst zu Fehlschaltungen und ggf. Ventilausfall kommen kann!  
 Der Drucktaupunkt muss mindestens 15 °C unter der Umgebungs- und Mediumstemperatur liegen und darf max. 3 °C betragen.  
 Der Ölgehalt der Druckluft muss über die gesamte Lebensdauer konstant bleiben.  
 Verwenden Sie ausschließlich von AVENTICS zugelassene Öle, siehe Kapitel „Technische Informationen“.

Bei einer Umgebungstemperatur bis 40 °C beträgt der max. Betriebsdruck 10 bar .  
 Ausführungen mit Spannung kleiner 50 V DC besitzen keinen Schutzkontakt.  
 Betriebsdruck bei Vakuum-Betrieb, Anschluss 1: min. 3 bar , Anschluss 3: min. -0.95 bar

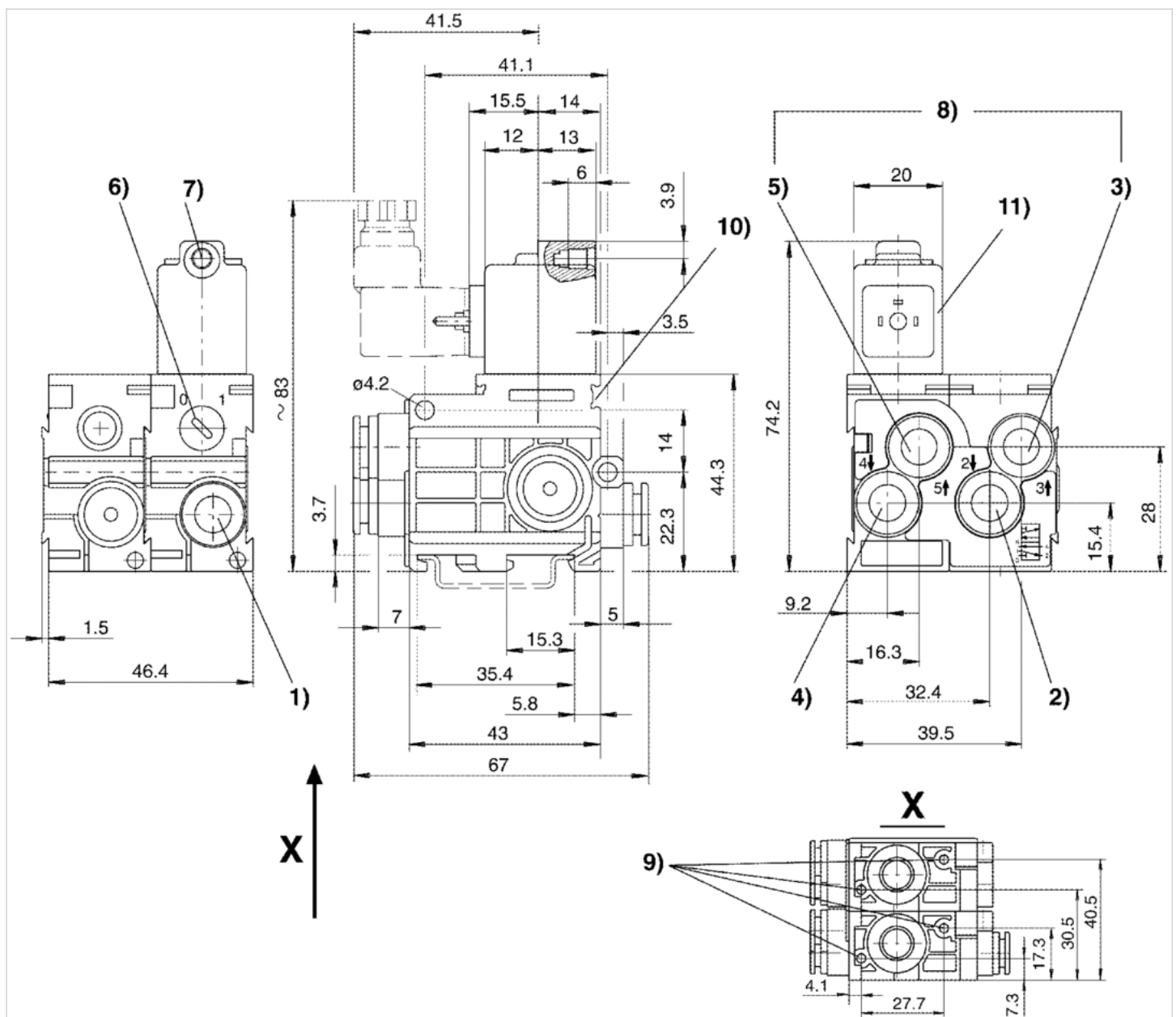
## Technische Informationen

### Werkstoff

Gehäuse	Polyamid
Dichtungen	Acrylnitril-Butadien-Kautschuk, Polyurethan

## Abmessungen

### Abmessungen



- 1) Anschluss 1 2) Anschluss 2 3) Anschluss 3 4) Anschluss 4 5) Anschluss 5 6) Handhilfsbetätigung 7) Kern- $\varnothing$  für M 5  
 8) Abluft darf gedrosselt werden 9) Sackloch 6 tief für Blechschaube 3,5 10) Befestigungsmöglichkeit für Bezeichnungsschild 11)  
 Spule um 180° drehbar 12) LED