

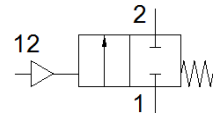
Schrägsitzventil

VZXF-L-M22C-M-B-N2-450-M1-V4V4T-80-5

Teilenummer: 1002564

FESTO

Pneumatisch betätigtes Schrägsitzventil in Edelstahl.
Untersitzausführung, Sicherheitsstellung geschlossen, NPT-Gewinde,
Nennweite 2".



Datenblatt

| Merkmal | Wert |
|--|--|
| Konstruktiver Aufbau | Sitzventil mit Kolbenantrieb |
| Betätigungsart | pneumatisch |
| Dichtprinzip | weich |
| Einbaulage | beliebig |
| Befestigungsart | Leitungseinbau |
| Leistungsanschluss | Gewindemuffe NPT2 nach ANSI/ASME B 1.20.1 |
| Nennweite | 45 mm |
| Ventilfunktion | 2/2 geschlossen monostabil |
| Strömungsrichtung | nicht reversibel |
| Mediumsdruck | 0 ... 5 bar |
| Nennndruck Armatur | 40 |
| Abluftfunktion | nicht drosselbar |
| Rückstellart | mechanische Feder |
| Steuerart | fremdgesteuert |
| Pneumatischer Anschluss | Innengewinde G1/8 |
| Betriebsdruck | 6 ... 10 bar |
| Medium | Dampf Hydrauliköl auf Mineralölbasis Inerte Gase Mineralöl Wasser gefilterte Druckluft, Filterfeinheit 200 µm neutrale Flüssigkeiten |
| Durchflussrichtung | Unter Ventilsitz, für gasförmige und flüssige Medien |
| Betriebsmedium | Druckluft nach ISO 8573-1:2010 [7:4:4] |
| Max. Viskosität | 600 mm ² /s |
| Mediumstemperatur | -40 ... 200 °C |
| Umgebungstemperatur | -10 ... 60 °C |
| Durchfluss Kv | 39 m ³ /h |
| Werkstoffhinweis | LABS-haltige Stoffe enthalten RoHS konform |
| Werkstoff Armaturgehäuse | Edelstahlguss |
| Werkstoffnummer Armaturgehäuse | 1.4408 |
| Werkstoff Spindeldichtung | PTFE |
| Werkstoff Sitzdichtung | PTFE |
| Produktgewicht | 5.400 g |
| CE-Zeichen (siehe Konformitätserklärung) | nach EU-Druckgeräte-Richtlinie |
| Korrosionsbeständigkeitsklasse KBK | 3 - starke Korrosionsbeanspruchung |
| Werkstoff Antriebsgehäuse | hochlegierter Stahl rostfrei |