

Abluftdrossel mit Schalldämpfer

Serie ASN2

Schalldämpfung

Über 20dB (A) bei max. Durchflussrate

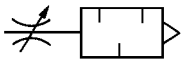
Einfache Einstellung der Zylindergeschwindigkeit

Die Form der Einstellnadel entspricht der des Drosselrückschlagventils

Mit Aritiermutter



Symbol



Modell

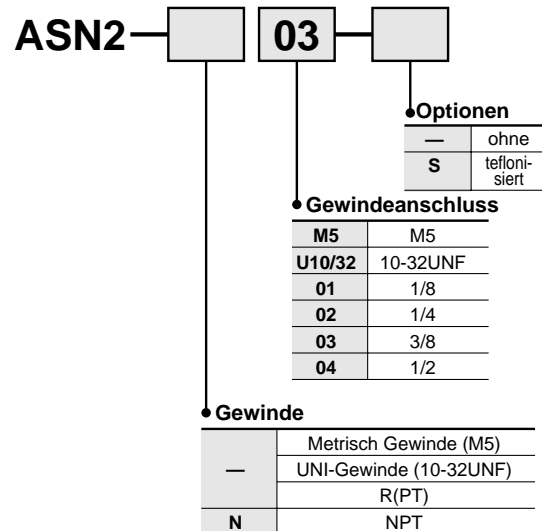
Modell	Gewindeanschluss	Äquivalenter Querschnitt (mm ²)	Gewicht (g)
ASN2-M5	M5	1.8	5
ASN2-U10/32	10-32UNF	1.8	5
ASN2-01	1/8	3.6	17
ASN2-02	1/4	6.5	34
ASN2-03	3/8	16.6	55
ASN2-04	1/2	24.5	107

Technische Daten

Prüfdruck	1.5MPa
Betriebsdruckbereich	0 bis 1MPa
Umgebungs- und Medientemperatur	- 5 bis 60°C (nicht gefroren)
Anzahl der Nadelumdrehungen	10 Umdrehungen (8 Umdrehungen ⁽¹⁾)

Anm. 1) () : ASN2-M5, ASN2-U10/32

Bestellschlüssel



AS

ASN

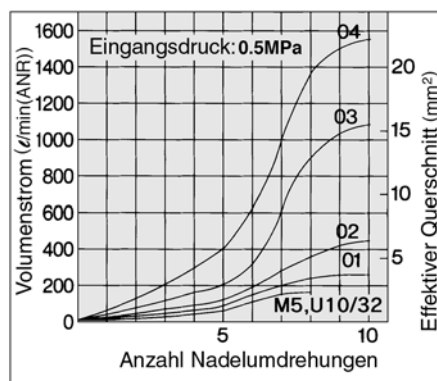
AQ

ASV

AK

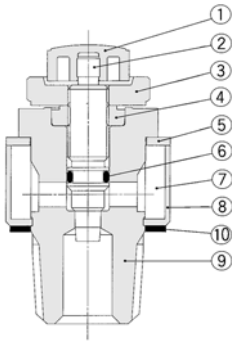
ASS

Einstellnadel/Durchfluss



Serie ASN2

Konstruktion

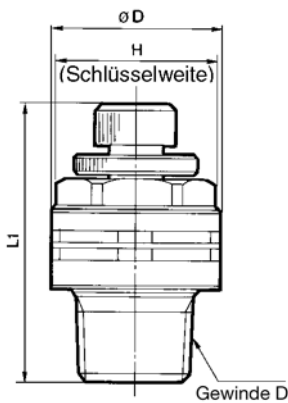


Stückliste

Pos.	Bezeichnung	Material	Bemerkung
①	Drehknopf	PBT	
②	Einstellnadel	Messing	chemisch vernickelt
③	Gegenmutter	Messing ^{Anm. 1)}	chemisch vernickelt
④	Nadelführung	Messing	chemisch vernickelt
⑤	Unterlegscheibe	Stahl	vernickelt
⑥	O-Ring	NBR	
⑦	Schalldämpfer	PVA Schaum	
⑧	Schalldämpfer-Halterung	Weichpolyethylen	
⑨	Gehäuse B	Messing	chemisch vernickelt
⑩	Dichtung	NBR/SUS304	nur M5,U10/32

Anm. 1) ASN2-01/02:Stahl

Abmessungen



Abmessungen

Modell	Gewinde D	øD	L1		H
			Min	Max	
ASN2-M5	M5	10	20.5	23.3	8
ASN2-U10/32	10-32UNF	10	20.5	23.3	8
ASN2-01	1/8	15	30	35	12(12.7)
ASN2-02	1/4	20	34.2	39.2	17(17.5)
ASN2-03	3/8	25	37	42	19
ASN2-04	1/2	30	49	54	24(23.8)

Anm.) (in Klammern) sind Abmessungen der "NPT"-Gewinde.

⚠ Achtung

Vor der Inbetriebnahme durchlesen.
 Siehe S. 0-20 und 0-21 für Sicherheitshinweise und allgemeine Vorsichtsmassnahmen zu den in diesem Katalog erwähnten Produkten und S. 4.0-4 bis 4.0-5 für allgemeine Vorsichtsmassnahmen zu allen Serien.